



ITT

BURNY

PHANTOM

Contrôleur pour PC



La technologie la plus moderne en matière de contrôles pour PC pour maximiser la productivité, améliorer la qualité et réduire les coûts !

BURNY PHANTOM

Le PHANTOM de Burny est un système de contrôle entièrement intégré, doté d'un contrôle numérique pour PC, d'amplificateurs d'entraînement à 2 ou 3 axes et d'un pupitre de commande complet. Le PHANTOM incorpore les derniers progrès de la technologie CNC sur une plateforme éprouvée, conçue pour accroître la productivité et réduire les coûts.

Utilisant Windows® XP Embedded, the PHANTOM produit un contrôle de mouvement extrêmement précis et répété, et contient un grand nombre de caractéristiques introuvables dans les autres contrôles numériques, comme par exemple une véritable fonctionnalité multitâche et la conversion de fichiers DXF. Le pupitre de commande est doté de fonctions pour un maximum de 6 stations oxy-coupage et 2 stations plasma, avec des marqueurs et des fonctions auxiliaires. Le PHANTOM est également doté d'entraînements CC et CA à 2 ou 3 axes intégrés.

Le PHANTOM de Burny peut faire fonctionner toutes les machines de découpe et interfacier avec presque tous les

systèmes, notamment : oxy-coupage, plasma, laser, jet d'eau, fraiseuses, pointage, perçage, cisailles et marqueurs. Il est disponible en mise à niveau sur des machines existantes ou peut être livré avec une nouvelle machine. Garanti par le nombreux personnel de Burny composé d'ingénieurs et de techniciens expérimentés, le PHANTOM est prêt à fonctionner dans votre atelier dès aujourd'hui !

L'un des membres de qualité de la famille de contrôles numériques Burny, le PHANTOM est un autre volume de notre histoire dont la mission, depuis 35 ans, est d'améliorer la productivité et d'accroître les bénéfices de notre clientèle du monde entier. Outre sa ligne de contrôles numériques réputés dans l'industrie, Burny offre également des systèmes d'entraînement, des moteurs CA et CC, des boîtes de vitesse, des stations torche et des systèmes de contrôle de hauteur. Exigez Burny et contactez-nous dès aujourd'hui pour en savoir plus sur la valeur que seul Burny peut vous offrir.



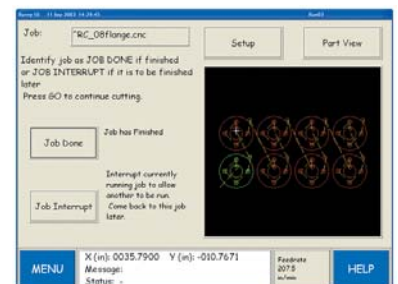
CARACTÉRISTIQUES STANDARD

Interface écran tactile aux couleurs vives

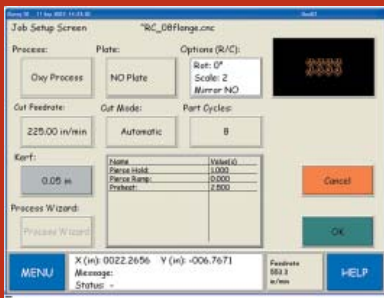
Avec un écran tactile de 264 mm de qualité industrielle, le PHANTOM offre une interface machine extrêmement conviviale. Le grand angle de vue et les graphiques haute résolution génèrent un affichage aux couleurs vives, même dans les environnements les plus difficiles, permettant aux opérateurs de se déplacer facilement et efficacement dans les menus et de guider la machine de découpe.

Affichage graphique interactif en couleur

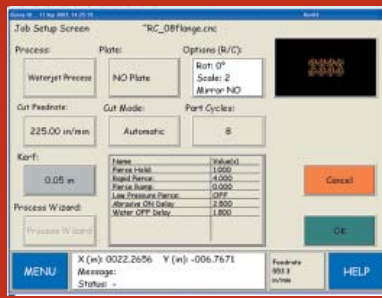
Éliminez les essais à blanc et confirmez le programme-pièces avant de couper celles-ci avec l'affichage graphique en couleur du PHANTOM. Visualisez le chemin de découpe en temps réel et contrôlez les progrès de découpe -- particulièrement important avec le plasma immergé. Utilisez les outils de zoom pour vérifier les espacements entre les pièces et éliminer les produits perdus ou inutilisables.



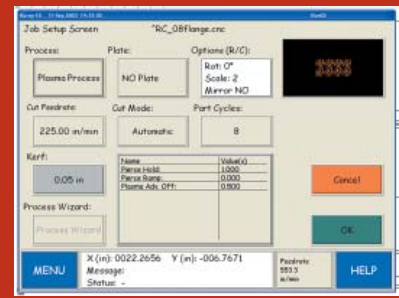
Graphiques en couleur



Oxy-coupage



Jet d'eau



Plasma

Contrôle plasma

L'interface plasma de pointe intègre des régulateurs automatiques de gaz et des boîtiers secondaires de contrôle de hauteur dans un progiciel ultramoderne et rationalisé. Au lieu de marcher jusqu'au générateur plasma, il suffit de choisir votre matériau, l'épaisseur et le type de matériel directement sur le contrôle NC. Une fois sélectionnées, envoyez les données de votre tableau de découpe au plasma et le générateur plasma modifiera la pression du gaz et l'intensité de courant. Cette interface, qui permet d'éliminer les tableaux sur papier, représente un pas de plus vers une qualité de découpe parfaite.

Alignement rapide des tôles

Compensez rapidement toute tôle qui n'est pas alignée correctement sur la machine. Le PHANTOM fait tourner le programme-pièces pour un placement adéquat sur la position réelle de la tôle. Grâce à quelques invites simples sur l'écran, le PHANTOM fait tourner le programme-pièce pour un alignement correct avec la tôle. En d'autres termes, alignez la tôle et coupez. Cela permet de ne pas gâcher de matériau et de gagner du temps en n'ayant pas à replacer la tôle dans la position de découpe appropriée.

Bibliothèque de formes évolutive

Permet aux formes standard le plus souvent utilisées d'être dessinées directement sur le contrôle. Touchez l'écran pour entrer les dimensions requises et suivez le processus logique et simple à base d'invites. Les formes sont affichées graphiquement avec les lignes de cote pour faciliter le processus d'entrée numérique. Un affichage dynamique dessine la forme, ce qui réduit le travail de conjecture. Désormais, même des formes complexes peuvent être réalisées de façon uniforme et précise.

Véritable environnement multitâche

Augmentez la productivité de l'opérateur en effectuant un grand nombre de tâches différentes dans l'environnement Windows® XP Embedded. Chargez un nouveau programme-pièces, créez ou modifiez un programme-pièces, choisissez un nouveau programme-pièces dans la bibliothèque de formes, créez ou modifiez un programme nest, vérifiez les messages de production, remplissez les fiches de productivité, contrôlez la durée de vie du matériel — effectuez toutes ces tâches en même temps pendant que la machine procède à la découpe !

Conversion rapide de fichiers DXF

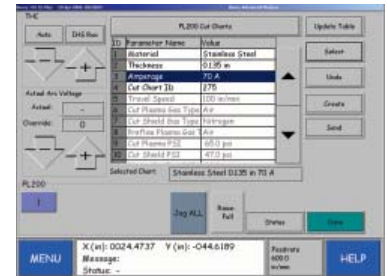
Le PHANTOM ST accepte les téléchargements directs de fichiers DXF CAD/CAM, ce qui réduit les frais de logiciel de post-traitement de tiers. De plus, le PHANTOM peut assigner automatiquement les positions Lead In/Lead Out -- ou l'opérateur peut effectuer ces tâches manuellement.

Aller à (interrompre la tâche)

Interrompez la découpe actuelle pour couper une nouvelle pièce, déplacez en avant de multiples points à perforer, rétablissez l'état après une perte de découpe ou après une panne de courant, changez le matériel de torche, interrompez une longue imbrication, sautez à la fin d'une pièce ou d'une imbrication, inversez le chemin de découpe — effectuez toutes ces tâches rapidement en appuyant simplement sur des touches, sans perdre la position de la machine et sans gâcher des matériaux de valeur !

Contrôle et suivi du matériel

Le PHANTOM suit l'usage du matériel de torche et peut alerter l'opérateur lorsqu'il devient nécessaire de changer un matériel. Cette caractéristique permet de maximiser la durée de vie du matériel et de la torche. De plus, la qualité de découpe et la précision des pièces peuvent être maintenues aux niveaux les plus élevés.



Contrôle plasma



Alignement de la tôle



Bibliothèque de formes



Contrôle du matériel

OPTIONS

Réseautage

Maîtrisez la puissance de la connectivité réseau en accédant rapidement à des fichiers et des dossiers distants directement depuis le PHANTOM ou connectez-vous à d'autres ordinateurs par le biais du même réseau. Augmentez la souplesse de programmation en téléchargeant des programmes et des informations de régions éloignées. Grâce aux vitesses de connexion réseau, le transfert de programmes ne prend que quelques secondes, même pour des programmes-pièces lourds. De plus, profitez pleinement des connexions sans fil et éliminez ainsi les interférences RF potentielles et la maintenance des câbles.

TurboNest® BE de MTC

Accroît l'utilisation des tôles d'un minimum de 10 % ! Le PHANTOM peut être équipé de l'imbrication automatique en forme réelle. Des économies supplémentaires peuvent être réalisées lorsque TurboNest® BE est utilisé en conjonction avec la fonction multitâche. Il suffit à l'opérateur de sélectionner la dimension de la tôle, de choisir les pièces, et TurboNest place automatiquement ces pièces pour la tâche suivante pendant que la machine procède à la découpe. De plus, le PHANTOM peut être configuré pour l'imbrication des rognures de tôle. Il suffit d'ébaucher les rognures et d'utiliser TurboNest® BE pour placer automatiquement les pièces sur les rognures de tôle — un moyen idéal de transformer des déchets en capital !

PLATEFORME MATÉRIELLE

- Interface : Nouveau TFT de 264 mm avec écran tactile USB
- Processeur : 1,5 GHz Intel Mobile (ou plus rapide)
- Mémoire : 1 Go DDR RAM
- Système d'exploitation : Windows® XP Embedded
- Options de connectivité : USB, lecteur de disquette 3,5 po, réseau prêt (en option)
- Contrôles physiques : Pavé numérique 8 directions, commencer, arrêter, aller à, inverser, et potentiomètre d'avances
- Fonctions de pupitre de commande pour :
 - 6 oxy-coupage
 - 2 Plasma
 - Marqueur
 - Préchauffage élevé/bas
 - Jet d'eau
 - Provisions pour allumage oxy-coupage automatique
 - Provisions pour contrôle de hauteur oxy-coupage
 - Provisions pour contrôle de hauteur de tension plasma
 - Fonctions auxiliaires
 - 1 Plasma supplémentaire
- Système d'entraînement (standard) :
 - 2 axes, amplificateurs d'entraînement 250 watts CC
- Système d'entraînement (options) :
 - Entraînements 250 watts CC 3 axes
 - Entraînements CA 2 ou 3 axes
 - Moteurs CC et CA
 - Boîtes de vitesse haute précision
 - Câbles de système d'entraînement
- Dimensions physiques : Largeur 448 mm, hauteur 482,6 mm, profondeur 419 mm
- Poids : 29,6 kg
- Alimentation nécessaire : Permutation automatique 115/230 à 50/60 Hz
- Environnement d'exploitation : 0 à 50 °C 95 % Humidité (sans condensation)
- Liste partielle des langues d'exploitation : Suédois, français, russe, espagnol, chinois, italien, norvégien et allemand.
- Conforme CE

JobTrak de MTC

JobTrak de MTC vous permet de contrôler la productivité de découpe des machines en temps réel. Surveillez le temps de découpe actuel et les temps d'arrêt, et recevez des rapports détaillés sur les coûts réels des tâches. JobTrak vous fournit les outils vous permettant de repérer les goulots d'étranglement qui réduisent l'efficacité de découpe et il vous donne également la possibilité d'accroître les bénéfices en prenant des décisions éclairées sur la marche du travail dans l'atelier.

Autres caractéristiques de Windows® XP Embedded

Le PHANTOM de Burny utilise Windows® XP Embedded qui permet de profiter de plusieurs outils de productivité, notamment le bureau à distance et les dispositifs USB (Universal Serial Bus, bus série universel). Le bureau à distance permet d'accéder et de faire fonctionner un ordinateur éloigné depuis le PHANTOM alors que les dispositifs mémoire USB permettent de transférer facilement des programmes aux vitesses de téléchargement les plus rapides.

Cleveland Motion Controls, Inc.

7550 Hub Parkway
Cleveland, OH 44125
tél: 216.524.8800 ou 800.321.8072
burnysales@itt.com

KALIBURN, Inc.

455 Fleming Road
Charleston, SC 29412
tél: 843.795.4286 ou
800.252.2850
kaliburn.sales@itt.com

Cleveland Motion Controls GmbH

Werkstrasse 5
D-64732 Bad Koenig, Alemania
tél: +49 6063 9314 0
burny.de@itt.com

www.burny.com

Cleveland Motion Controls fait maintenant partie de ITT Corporation